

# AN

SHOPFITTINGMAGAZINE

The international  
magazine  
of shop furnishing  
and innovation

Rivista internazionale  
di arredamento  
e innovazione  
del punto vendita

IN PRINT • ONLINE • SOCIAL

Year 28 July / August 2021  
**164**



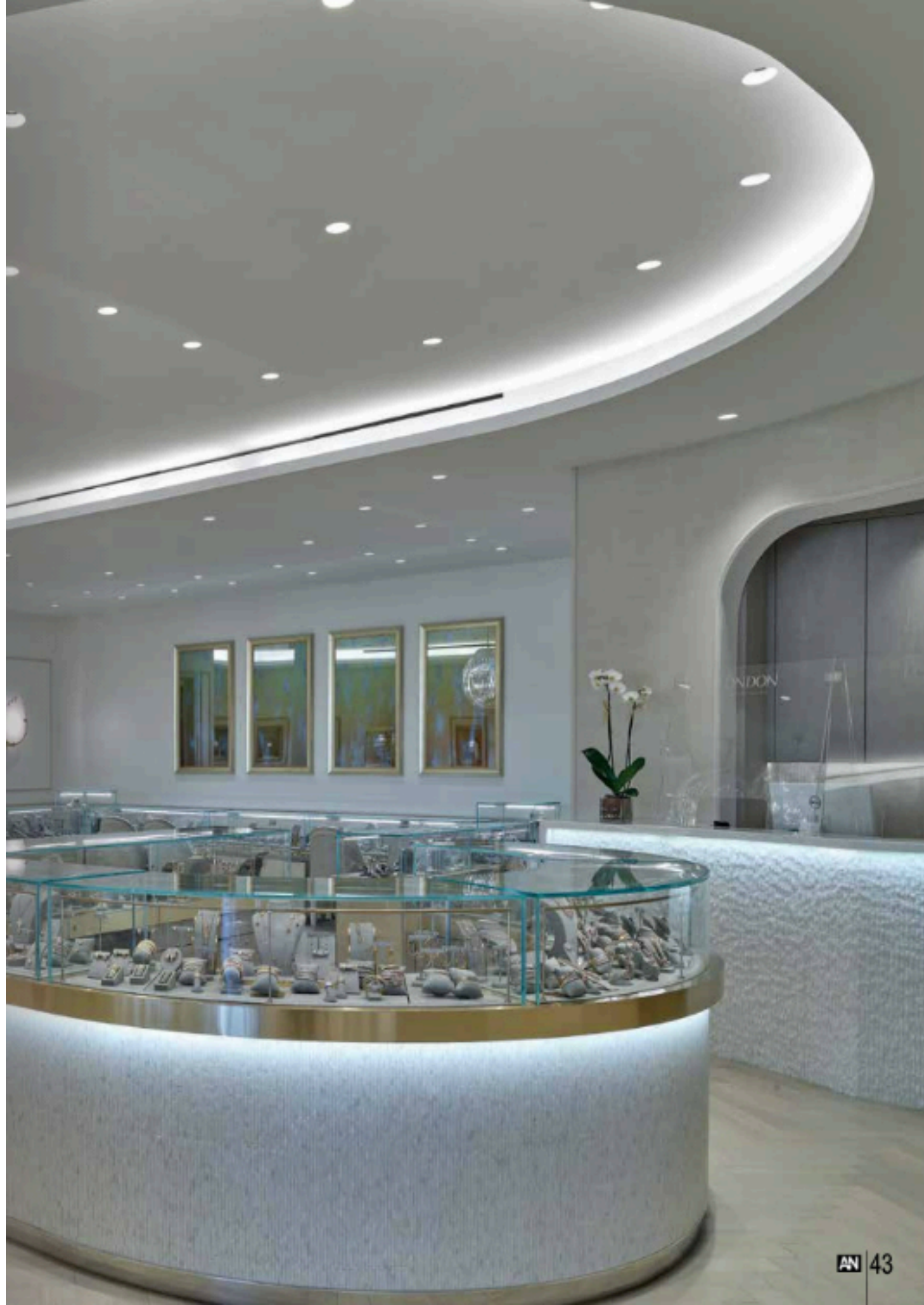
**TARAZONA Pharmacy**  
Valencia

# LONDON JEWELERS

## New York



For the revamp of its **Americana Manhasset** location, **London Jewelers** turned to award-winning architecture and design firm **NELSON Worldwide** to create an elegant and timeless design that would allow for the brand

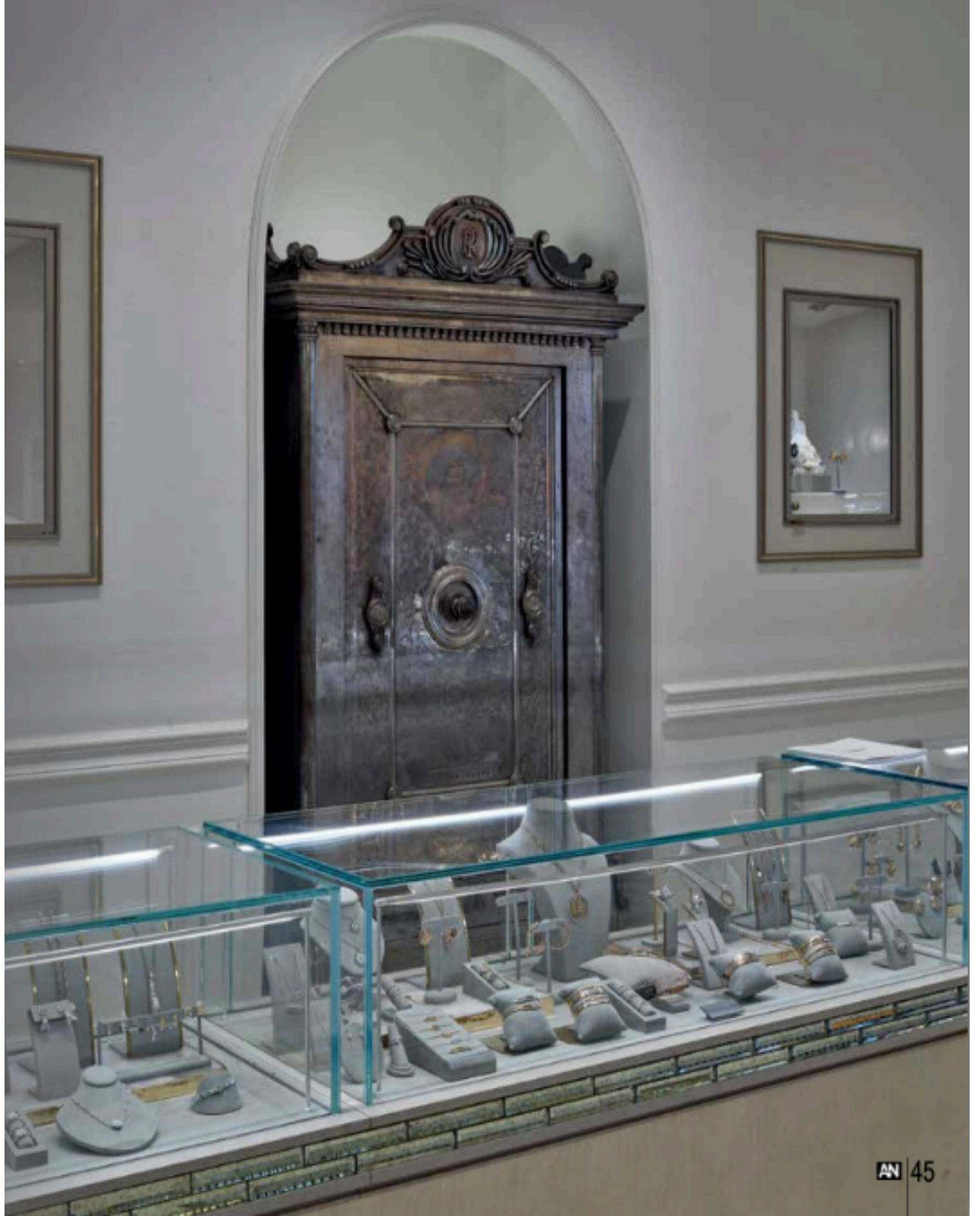


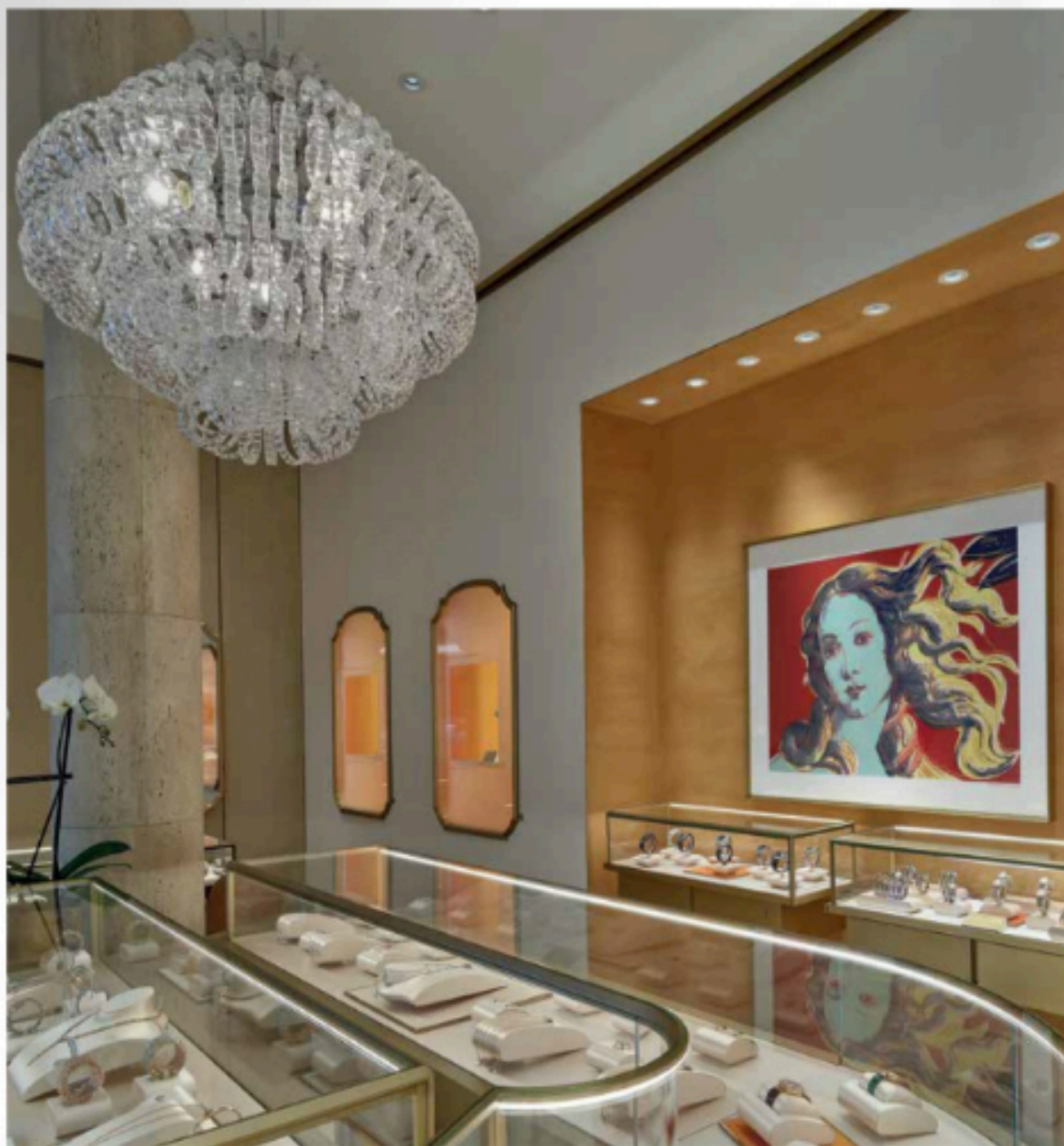
THE BELOVED, FAMILY-OWNED JEWELER WANTED THE RENOVATED SPACE TO SHOWCASE THE LONDON COLLECTION PRIVATE BRAND, IN ADDITION TO ICONIC BRANDS SUCH AS BVLGARI, CHANEL, CARTIER, DAVID YURMAN, AND MORE. THE STORE ALSO NEEDED TO ACCOMMODATE SPECIAL EVENTS, AND MORE INTIMATE, CUSTOMIZED SHOPPING EXPERIENCES



Before the renovation, the jeweler's private brand was tucked in the back, in a dark room with low ceilings, and minimal visibility. The NELSON team brought the London Collection to life, celebrating its history and elegance, by creating a brighter and more welcoming display

The new London Collection section combines luxurious residential detailing with modern elements and features comfortable lounge seating for elevated consultations. One-of-a-kind custom, framed mirrors double as digital screens, utilizing for product features and storytelling. Mix-branded pieces are showcased near the back, positioned against the wall to offer a more seamless view of the merchandise, as opposed to being further from view in a traditional case. The round wall displays also allows more merchandise to be displayed at once, offering more variety and options for customers to choose from. The center focal point of the store is flexible, lounge space meant for shoppers to relax and take their time during a shopping excursion. Furniture is modular and can be rearranged or moved for programming and occasions.





The 1220 sqm space also features a VIP room for more intimate jewelry consultations and high-end customizations, in addition to a hospitality bar with beverages and refreshments for guests or events. Unique artifacts and hand-selected art pieces selected by the owners are featured throughout, including an antique safe that has been in the family for decades.

Wood flooring and other residential cues bring warmth to the store, differentiating the experience from most other jewelry stores. Straying away from traditional retail design, the store has no in-set carpet, and instead incorporates more modern, lifestyle rugs to keep the residential feel. Industrial metals and reflective materials and fixtures draw guests' attention to the merchandise, and statement chandeliers throughout give off a more luxurious feel.



LA STORICA GIOIELLERIA **LONDON JEWELERS** HA INCARICATO IL PLURIPREMIATO STUDIO DI ARCHITETTURA **NELSON WORLDWIDE** PER LA RIPROGETTAZIONE DELLA SUA BOUTIQUE SITUATA NELL'ESCLUSIVO **CENTRO COMMERCIALE AMERICANA MANHASSET** A LONG ISLAND



Location **Manhasset, New York**  
Aree **1220 sqm**  
Design **Nelson Worldwide**

#### **LONDON JEWELERS NEW YORK**

Il nuovo spazio si estende su una superficie di circa 1220 mq., dal design elegante e senza tempo, presenta i raffinati gioielli della London Collection insieme con quelli degli iconici brand di Bulgari, Chanel, Cartier, David Yurman.

Il team di NELSON ha intrapreso un processo di design per definire uno spazio contemporaneo, su misura per la London Collection implementando un layout funzionale e soluzioni illuminotecniche per un rinnovo radicale del visuto della preesistente gioielleria.

L'area dedicata alla London Collection integra i tratti architettonici di una lussuosa residenza in un mix di elementi moderni e salottini per consultazioni riservate: l'introduzione di specchi virtuali interattivi dotati di tecnologia innovativa, permette all'utente di visualizzare le caratteristiche e le informazioni peculiari dei prodotti. La nuova visual strategy espositiva si avvale di teche e display disposti sulle pareti perimetrali: ciò permette di selezionare il target e contemporaneamente incrementare l'offerta merceologica.

Il focus della boutique è rappresentato da uno spazio lounge multifunzionale che consente i flussi di percorrenza delle persone. Qui, il sistema di arredo è alquanto flessibile e permette di riorganizzare gli spazi a seconda degli eventi in programma.

Il progetto ha previsto anche l'inserimento di una sala VIP ed un'area ristoro, che ben si integrano con l'ambiente circostante, già pervaso da uniche creazioni dell'arte orafa e da manufatti d'epoca, come l'antica cassaforte appartenente alla famiglia di gioiellieri.

Decor pregevoli ed il sapiente utilizzo di elementi residenziali, lampadari di tendenza, metalli per infissi riflettenti, e materiali nobili, tra cui il legno per la pavimentazione, avvolgono ed incantano i fruitori in un'atmosfera calda, signorile e sempre lussuosa. •